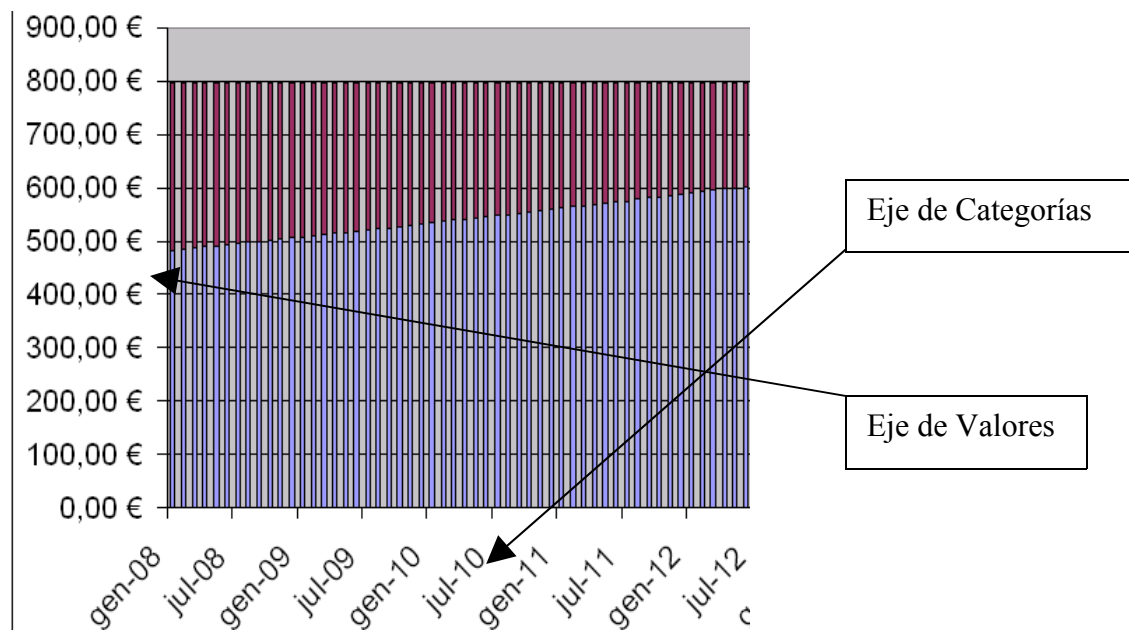


INSERTAR DATES A L'EIX HORIZONTAL DELS GRÀFICS (Eje de categorías)

A l'exercici d'amortització d'un crèdit hipotecari ens pot interessar que la data de cada pagament (mes i any) aparega a l'eix X dels gràfics d'amortització.



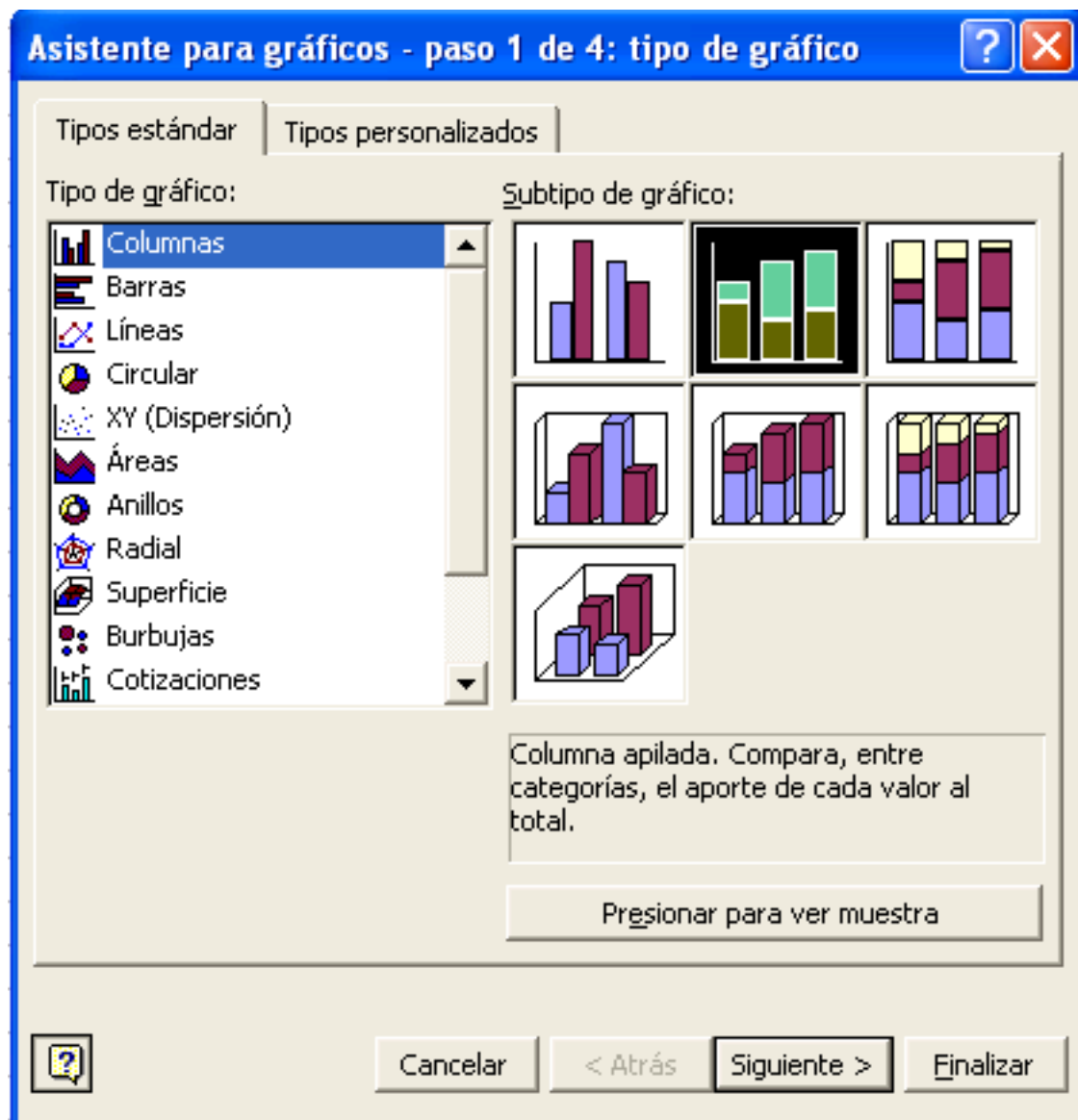
Per començar, seleccionem la amortització i l'interès:

	mes	nº pago	amortització	interés	quota
mes	gen-08	1	482,99 €	312,50 €	795,49 €
mes	feb-08	2	485,00 €	310,49 €	795,49 €
mes	març-08	3	487,02 €	308,47 €	795,49 €
mes	abr-08	4	489,05 €	306,44 €	795,49 €
mes	maig-08	5	491,09 €	304,40 €	795,49 €
mes	juny-08	6	493,14 €	302,35 €	795,49 €
mes	jul-08	7	495,19 €	300,30 €	795,49 €
mes	ag-08	8	497,26 €	298,24 €	795,49 €
mes	set-08	9	499,33 €	296,16 €	795,49 €
mes	oct-08	10	501,41 €	294,08 €	795,49 €
mes	nov-08	11	503,50 €	291,99 €	795,49 €
mes	des-08	12	505,60 €	289,90 €	795,49 €
mes	gen-09	13	507,70 €	287,79 €	795,49 €

A continuació (amb les caselles seleccionades), cliquem en “**asistente para gráficos**” que es troba enmig de la part superior i que té forma de unes barres de colors.

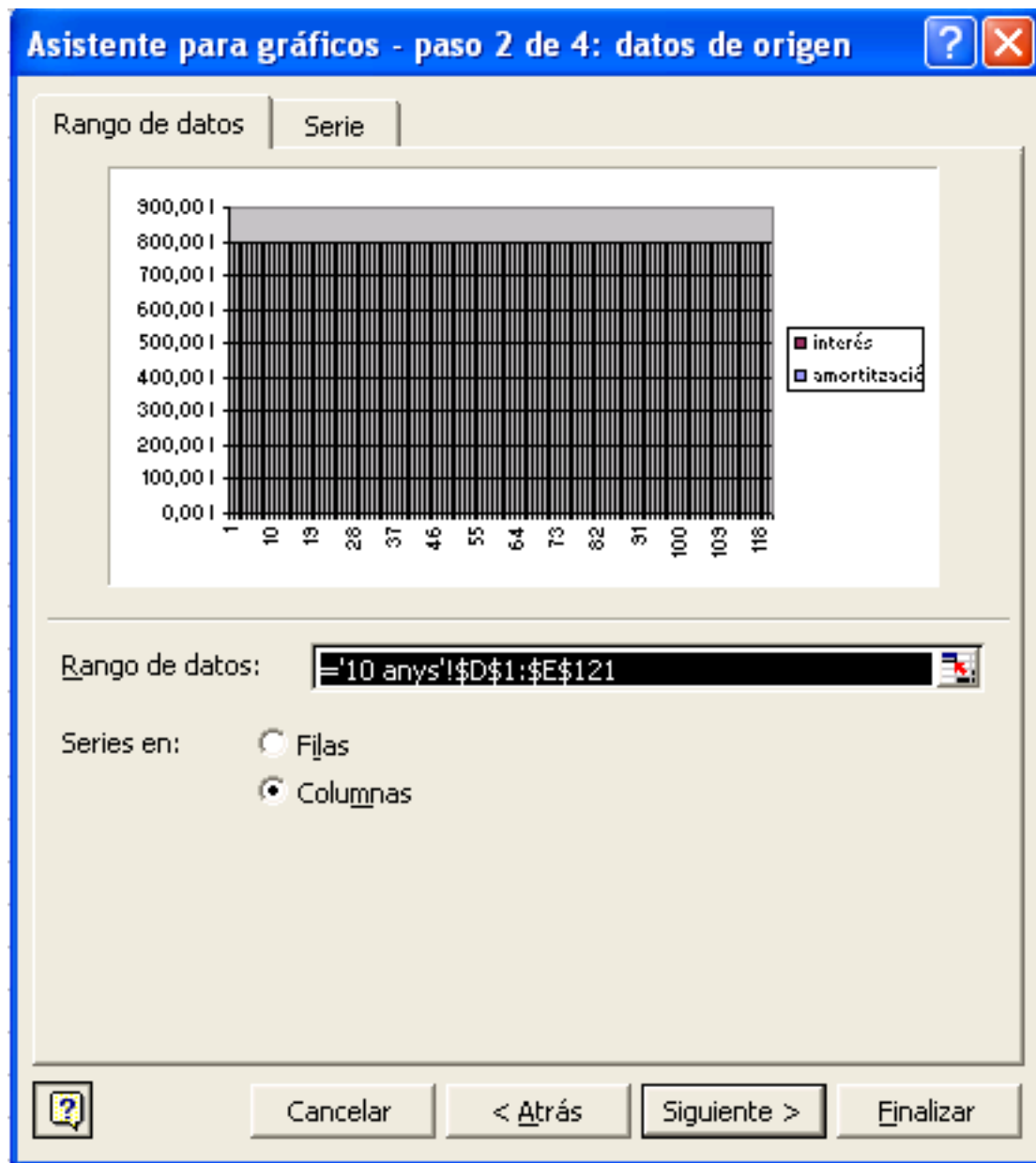


Després, seleccionem **Columnas- Columnas apiladas**:

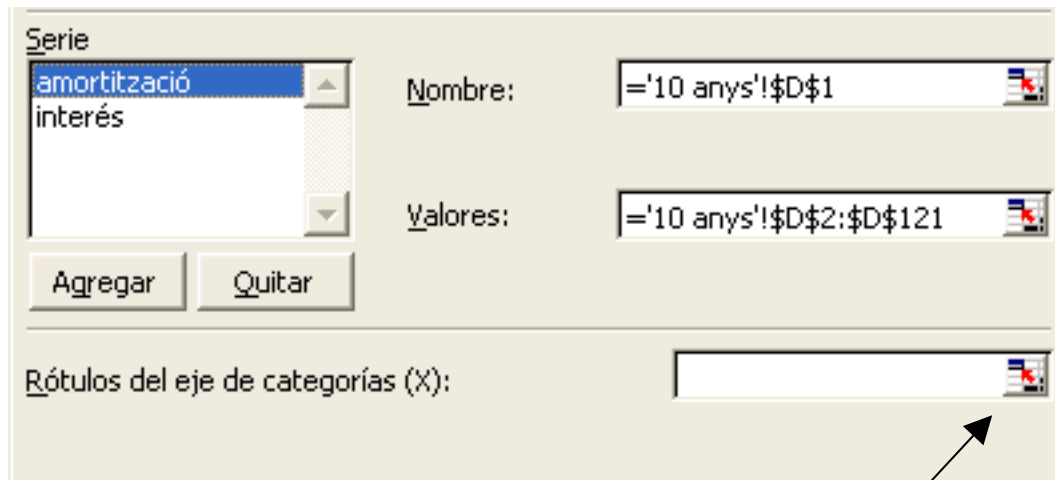


Ara fes clic en **Siguiete**.

Et sortirà el **Rango de datos**. Abaix posa la informació en que es basará la estructura del gràfic i les dues caselles de **Series en: Filas- Columnas**.



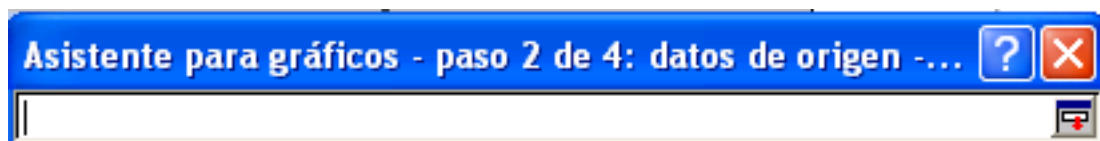
Deixa-ho seleccionat en columnas i clica en **Serie:**



En la serie, es trobaran els valors de la amortització i l'interés que no s'haurán de canviar.

El que si que s'ha de canviar són els **Rótulos del eje de categorías (X)**:

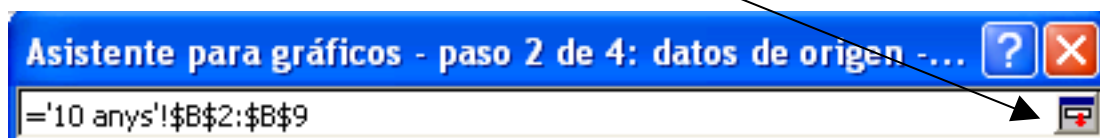
-Primer, n'hi ha que seleccionar la fletxeta vermella.



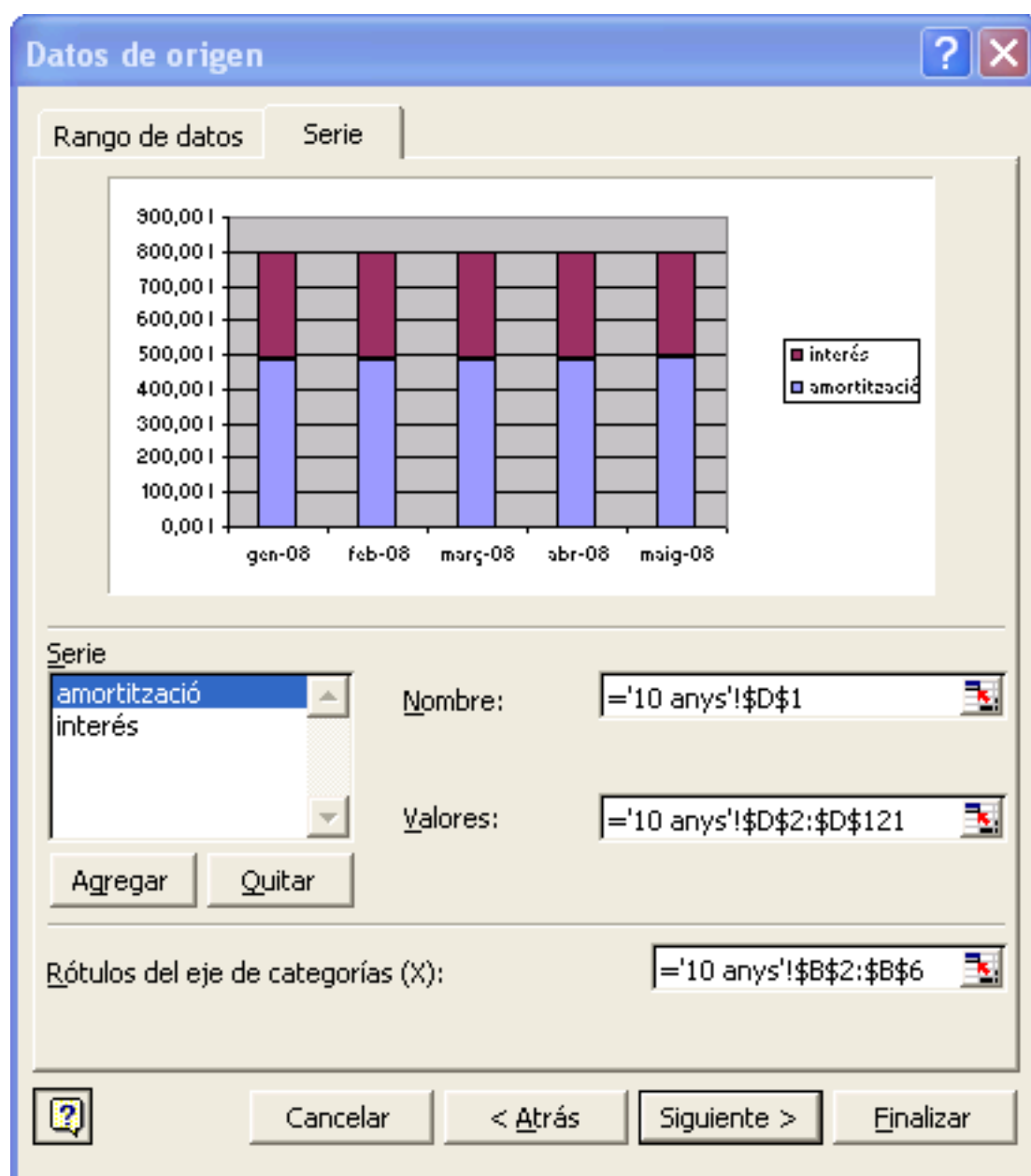
Quan et surti aquest cuadro, tindrás que seleccionar dos o mes messos per adaptar el format dels **datos de origen**:

mes	r
gen-08	
feb-08	
març-08	
abr-08	
maig-08	
juny-08	
jul-08	
ag-08	

Ja solament falta tornar a seleccionar la fletxeta vermella per tancar el **Asistente para gráficos**.



Quan apareixin els **Datos de origen** de nou fes clic en **Siguiente**.



Amb tot això, el gràfic, amb els mesos inclosos s'haurà finalitzat.

Nota: es convenient ampliar el gràfic per que es visualitzi bé.